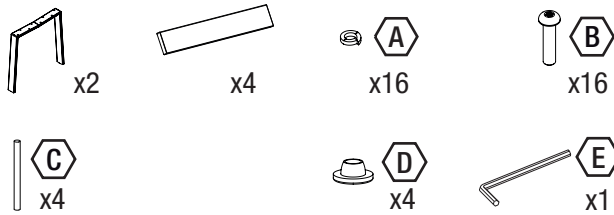
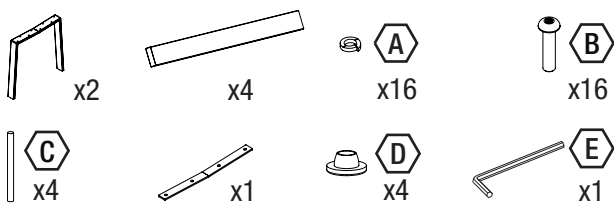
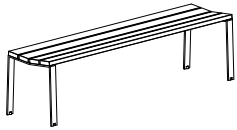


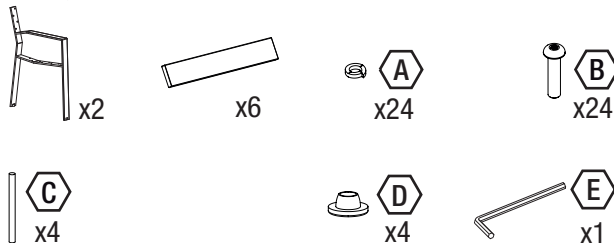
## HAQ1R



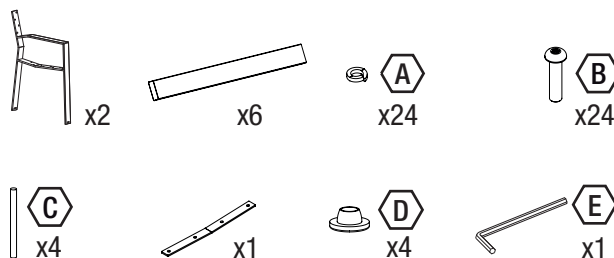
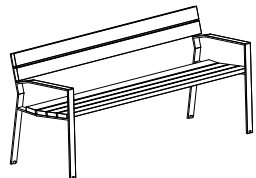
## HAQ3R



## HAB1R



## HAB3R

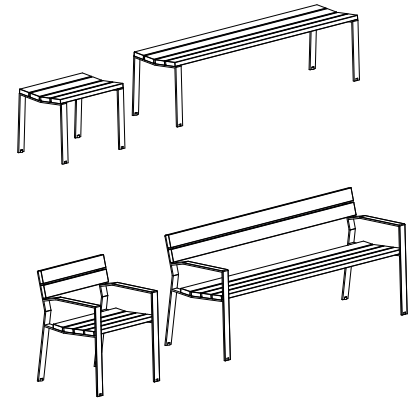


# HARPO

## GONZALO MILÁ

## MIGUEL MILÁ

Banco y banqueta  
Bench and banquette  
Table et banquette



urbidermis.com

### INSTRUCCIONES DE USO

No requiere mantenimiento funcional salvo para conservar el color original de la madera. Para su limpieza no utilizar productos amoniacales, disolventes ni abrasivos. Todas las medidas y características se entienden a título informativo. Urbidermis se reserva la facultad de modificar, suprimir o ampliar nuestros productos sin previo aviso.

### INSTRUCTIONS FOR USE

No functional maintenance is required except to preserve the original color of the wood. For cleaning do not use ammonia, solvents or abrasives. All magnitudes and characteristics are considered for information. Urbidermis reserves the right to modify, delete or expand our products without notice.

### MODE D'EMPLOI

Il ne nécessite pas d'entretien fonctionnel sauf pour conserver la couleur d'origine du bois. Pour le nettoyage, ne pas utiliser de produits ammoniacaux, solvants ou abrasifs. Toutes les grandeurs et caractéristiques sont données à titre d'information seulement. Urbidermis se réserve le droit de modifier, supprimer ou étendre ses produits sans préavis.

### GARANTIA

Este producto está garantizado, según la Ley establecida vigente, a partir de la fecha de factura. La información técnica facilitada por Urbidermis en cuanto a dimensiones, materiales y características, puede ser modificada sin previo aviso.

### WARRANTY

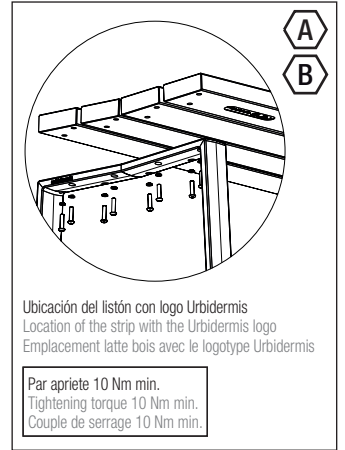
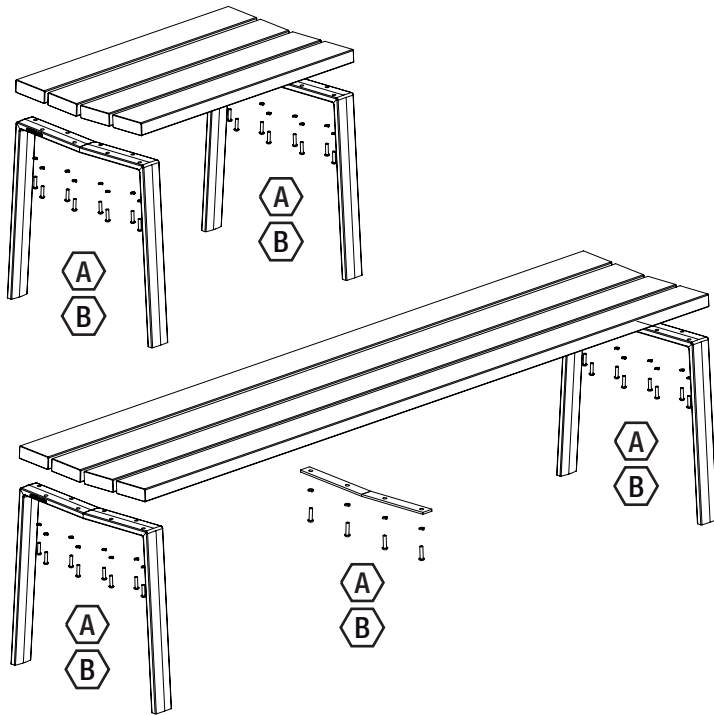
This product is guaranteed, according to the established Law in force, starting from the date of invoice. The technical information supplied by Urbidermis in relation to dimensions, materials and characteristics may be modified without prior notice.

### GARANTIE

Ce produit est garanti, selon la loi en vigueur, à compter de la date de facture. Les informations techniques fournies par Urbidermis sur les dimensions, les matériaux et les caractéristiques peuvent être modifiées sans préavis.



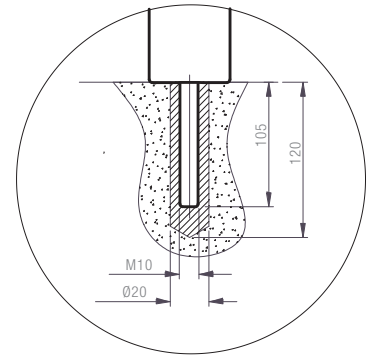
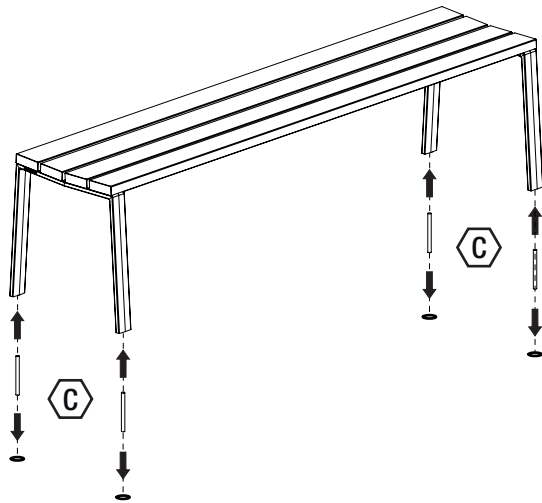
No deseches estos productos con otros desechos domésticos; Recíclalos.  
Para obtener más información sobre el punto de reciclaje más cercano, consulte a su autoridad local de gestión de residuos.  
Do not dispose of these products with other household waste; recycle it.  
For information on the nearest recycling point, consult your local waste authority.  
Ne jetez pas ces produits avec les autres déchets ménagers - veuillez les recycler.  
Pour plus d'informations sur le point de recyclage le plus proche, consultez votre autorité locale de gestion des déchets.

**01**

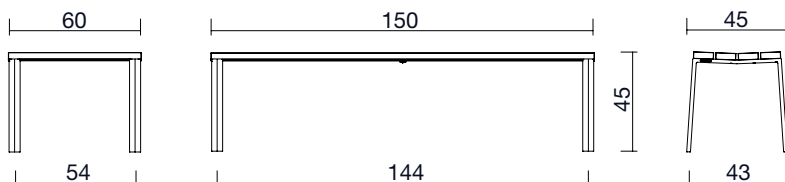
**A** DIN 7980 M6  
**B** DIN 7380 M6x25

**02** A

ANCLAJE / ANCHORAGE / ANCRAGE

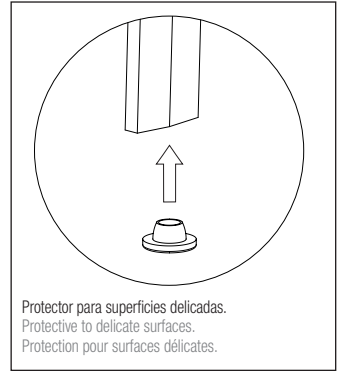
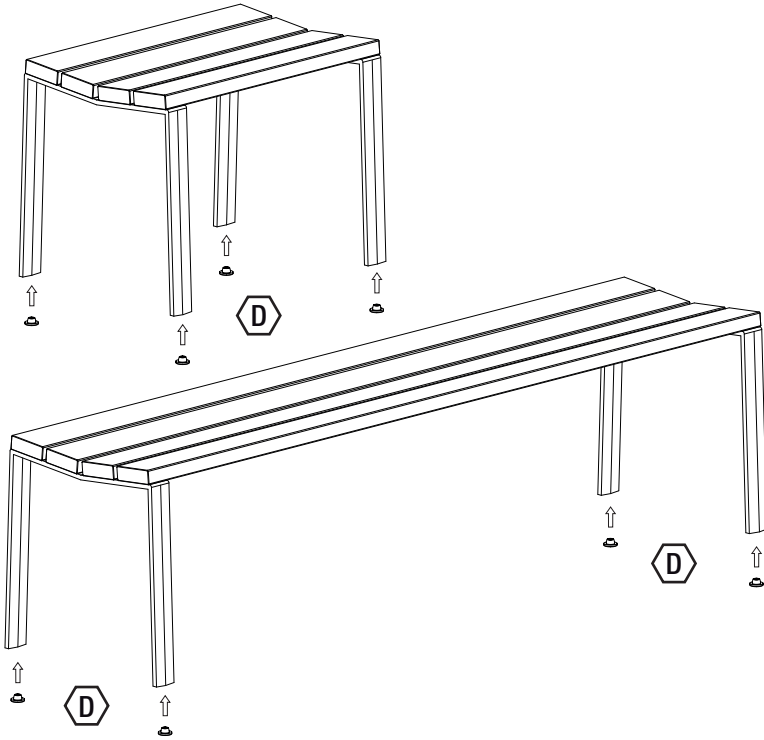


Taladros Ø20. Rellenar de resina Epoxi, Pórtland rápido o similar. (Ø Recomendado).  
Consultar para otras aplicaciones.  
Ø20 drills. Fill with Epoxy resin, fast-drying cement or similar. (Ø Recommended).  
Inquire about other applications.  
Trous Ø20. Remplir de résine Épox, ciment à séchage rapide ou similaire. (Ø Reconnandé).  
Vérifiez pour d'autres applications.



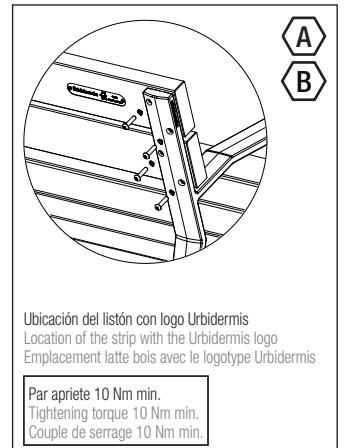
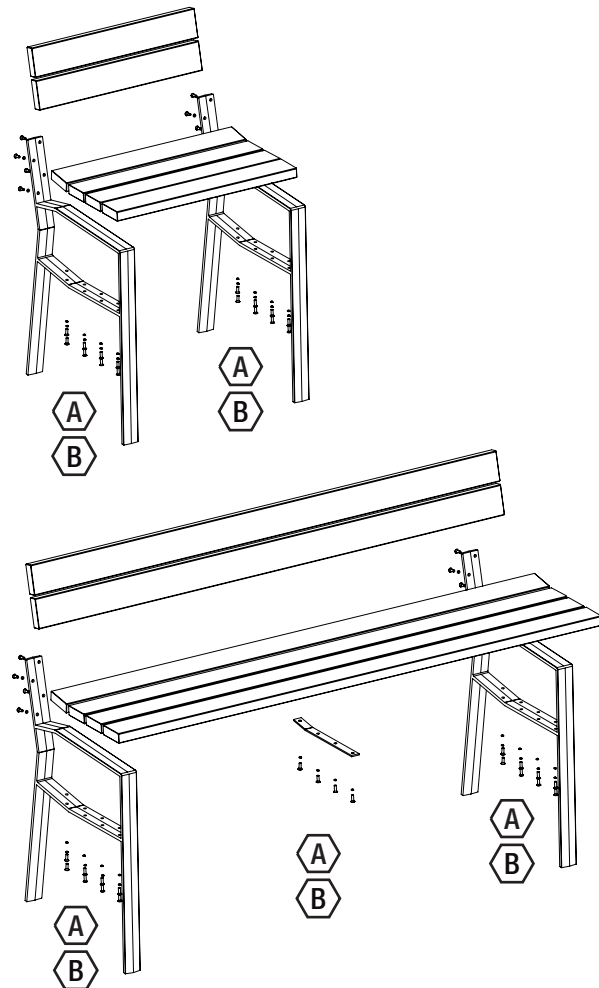
# 02 B

SUPERFICIE / SURFACE / SURFACE



D

# 03

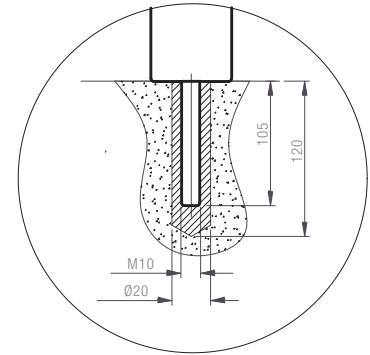
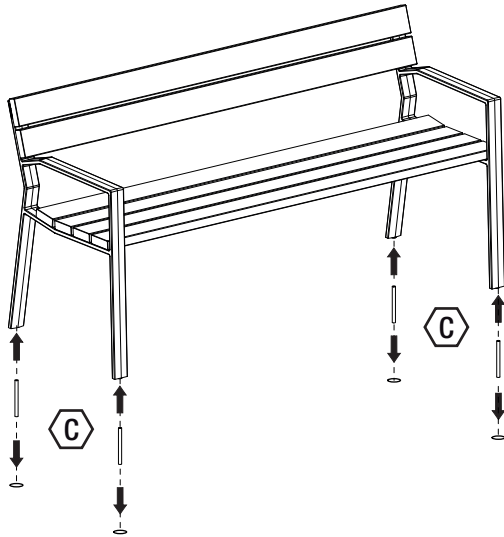


A DIN 7980 M6

B DIN 7380 M6x25

# 03 A

ANCLAJE / ANCHORAGE / ANCRAGE



Taladros Ø20. Rellenar de resina Epoxi, Pórtland rápido o similar. (Ø Recomendado).  
Consultar para otras aplicaciones.

Ø20 drills. Fill with Epoxy resin, fast-drying cement or similar. (Ø Recommended).

Inquire about other applications.

Trous Ø20. Remplir de résine Épox, ciment à séchage rapide ou similaire. (Ø Reconnandé).  
Vérifiez pour d'autres applications.

# 03 B

SUPERFICIE / SURFACE / SURFACE

